

# INFORME ANUAL 2025



**ALIMENTAMOS  
EL FUTURO DE MÉXICO**

# Mensaje del Presidente

Enrique Gómez Junco  
Presidente Red BAMX

Cada año nos confirma que la **colaboración transforma realidades**, y hoy me honra compartir con ustedes el **Informe BAMX 2025**, un documento que va más allá de cifras y resultados. En sus páginas se reflejan el esfuerzo de cada uno de los Bancos de la Red BAMX y la convicción de lograr un crecimiento histórico, plasmado en nuestra aspiración hacia el 2028 (Plan Estratégico Mc Kinsey). Nuestra misión de **rescatar y redistribuir alimento** para disminuir la inseguridad alimentaria y, al mismo tiempo, reducir su impacto ambiental, continúa guiando cada una de nuestras acciones.

En México, millones de toneladas de alimentos se desperdician cada año, generando emisiones significativas de **gases de efecto invernadero** y profundizando la crisis climática, mientras millones de personas enfrentan carencias alimentarias. Frente a esta paradoja, la labor de BAMX cobra un valor doble: no solo ponemos alimento en la mesa de quienes más lo necesitan, sino que actuamos como un **socio ambiental**, evitando emisiones y reduciendo la huella ecológica asociada al desperdicio de alimentos.

Durante 2025, la **Red BAMX**, integrada por **59 Bancos de Alimentos que operan en 30 estados del país**, fortaleció su capacidad operativa y su alcance territorial. Cada kilo de alimento rescatado representa **vidas transformadas, dignidad restaurada y un impacto ambiental evitado**. Gracias a nuestro modelo logístico y al trabajo conjunto con productores, supermercados, restaurantes, instituciones y donantes, logramos rescatar **200,000 toneladas de alimento**, lo que representa un incremento del **11%** con respecto al periodo anterior, beneficiando de manera recurrente a de **2.7 millones de personas**, en situación de vulnerabilidad.

Estos resultados no son producto del esfuerzo aislado de una sola organización, sino del compromiso de una **gran red de aliados**. Empresas que comparten propósito y responsabilidad social, voluntarias y voluntarios que entregan su tiempo y energía, organizaciones de la sociedad civil que suman capacidades, y personas que, con su confianza, nos permiten seguir adelante. Las alianzas estratégicas que hemos construido se basan en la confianza, **la transparencia y la corresponsabilidad**, y son clave para multiplicar nuestro impacto y fortalecer una cultura de solidaridad y sostenibilidad en todo México.

El propósito de BAMX va más allá del rescate de alimento. Trabajamos para **impulsar sistemas alimentarios más justos y sostenibles**, reducir de manera estructural la pérdida y el desperdicio de alimentos, y fortalecer a cada uno de los Bancos de Alimentos que integran esta red, asegurando su eficiencia operativa, su sostenibilidad financiera y la solidez de sus órganos de gobierno. Hacia 2026 y los años por venir, continuaremos desarrollando proyectos que impulsen la innovación logística, la educación alimentaria y la expansión de nuestro impacto territorial.

En México, millones de toneladas de alimentos se desperdician cada año, generando emisiones significativas de **gases de efecto invernadero** y profundizando la crisis climática, mientras millones de personas enfrentan carencias alimentarias. Frente a esta paradoja, la labor de BAMX cobra un valor doble: no solo ponemos alimento en la mesa de quienes más lo necesitan, sino que actuamos como un **socio ambiental**, evitando emisiones y reduciendo la huella ecológica asociada al desperdicio de alimentos.

“ Gracias por su voluntad, apoyo y por creer que, con el rescate de alimentos, no solo alimentamos cuerpos, sino también esperanzas.



# Gobierno corporativo

## Mesa Directiva



### Presidente

Ing. Enrique Gómez Junco  
Blancq-Cazaux



### Vicepresidenta

Lic. Susana Grifé Islas



### Tesorero

C.P. Gabriel Bello Hernández



### Secretaria Técnica

L.N. Mariana Jiménez Cárdenas

## Consejo Nacional



### Presidente

Ing. Enrique Gómez Junco  
Blancq-Cazaux



### Tesorero

C.P. Gabriel Bello Hernández



### Vicepresidenta

Lic. Susana Grifé Islas



### Consejero BAMX Mérida

Lic. José Trinidad Molina



### Consejero BAMX Querétaro

Dr. Rodolfo Fernando Loyola Vera



### Consejero

C.P. Carlos Eduardo Martínez González



### Consejero independiente

Ing. Juan Enrique Habermann Gastelum



### Consejera independiente

Mtra. Elvira Toba Mery



### Consejera independiente

Lic. Yeudiel Wendy Alcalá Canto



### Consejera independiente

Lic. Sandra Patricia Piña Salinas



## Comités Permanentes:

### Comité Ejecutivo

Comité de **Gobernanza y Nominaciones**

Comité de **Sostenibilidad Financiera**

Comité de **Relaciones Institucionales**

## Comités Ad Hoc:

### Comité Logística

Comité de **Honor y Justicia**

## Comités Consultivo:

Comité **PACADI**

## Misión:

Contribuir a reducir la inseguridad alimentaria y el cambio climático a través del combate a la pérdida y desperdicio de alimento

## Visión:

Ser la institución con el modelo más efectivo para acabar con el hambre y el desperdicio de alimentos en México en el 2030.

## Valores:

Ayudar a quien lo necesita actuando con integridad, respeto, dignidad, igualdad y transparencia en todos los procesos que implica nuestra operación.

## Aspiración:

Para finales de 2028, la Red BAMX será el fortalecedor institucional de los bancos afiliados, alcanzando un padrón de 5 millones de beneficiarios activos, de los cuales al menos el 85% serán personas en situación de inseguridad alimentaria.

Perteneceemos a

# The Global FoodBanking Network



Somos **miembros cofundadores certificados** de de la Red Global de Bancos de Alimentos desde el 2006, The Global Food Banking Network opera en más de **50 países**, colaborando con diversas organizaciones y socios locales para asegurar que los alimentos que podrían ser desperdiciados lleguen a quienes más los necesitan.

**41 M**  
de personas  
atendidas



**1.8 M**  
de toneladas métricas  
de CO<sub>2</sub> dejaron de impactar  
a la atmósfera



**76,000**  
Organizaciones comunitarias  
recibieron apoyo



# Anatomía de la Red BAMX



**59 BA\***

58 Bancos de Alimentos\*  
convencionales  
1 Banco de concientización  
(KidZania)



**30**

AÑOS  
alimentando a México



**+3MIL**

ALIADOS  
en la Red BAMX



**Red BAMX premiada**

por ser de las mejores  
10 ONG's del país



Contamos con el **distintivo**  
en institucionalidad  
y transparencia



The Global  
FoodBanking  
Network\*  
CERTIFIED MEMBER

**CO-FUNDADORES**  
y miembros certificados



**2,103**

Colaboradores  
en la Red BAMX



**Reducimos**

misiones de gases  
de efecto invernadero



# Cobertura

e impacto Nacional

Con **59** Bancos de Alimentos  
llegamos a **+7000** comunidades



**59** Bancos de Alimentos

**30** Estados con cobertura

**02** Estados por cubrir



Durango Guerrero

# Personas

que hoy tienen alimento en su mesa



# 2,687,249

Personas atendidas

Detrás de cada número hay una **historia, una familia, una oportunidad.**

## DISTRIBUCIÓN POR TIPO DE POBLACIÓN



Niños y niñas

# 908,298

34%



Adultos

# 1,457,055

54%



Adultos mayores

# 321,896

12%

## COBERTURA



# 7,020

Comunidades



# 2,258

Instituciones



# Rescate

de alimento



# Alimento

acopiado

# 204,585 TN

Total de alimentos recuperados en México

## ALIMENTO RESCATADO

Alimentos que recuperamos de empresas, centrales de abasto, aduana, productores y de cocinas

Frutas y verduras	94,851 TN	43%
No perecederos	83,424 TN	41%
No alimentos	7,117 TN	3%

## CAMPAÑAS Y COLECTAS

Donaciones que recibimos de la comunidad y aliados

No perecederos	1,676 TN	1.5%
No alimentos	82 TN	.05%

## COMPRADO

Alimentos que adquirimos para fortalecer la ayuda

No perecederos	16,626 TN	8%
No alimentos	810 TN	.45%

Alimentos que dejaron de ser desperdicio para **convertirse en apoyo**



Menos desperdicio,  
más oportunidad



Más alimento,  
más esperanza



Juntos transformamos  
vidas todos los días

# 10,500,000

## Paquetes nutricionales

ENTREGADOS

Cada paquete representa **alimento en la mesa, tranquilidad en el hogar y dignidad** para una familia



**Alimentos** esenciales que fortalecen



**Apoyo que** llega a tiempo, donde más se necesita



**Historias que** cambian gracias a tu confianza

Juntos transformamos **vidas todos los días**

**46%**  
Frutas y verduras

**50%**  
No perecederos



**4%**  
No alimento

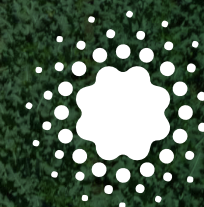


# Acción Climática desde el rescate de alimentos

## Metodología **FRAME**



The Global  
**FoodBanking**  
Network



Global  
**Methane**  
Hub

La metodología **FRAME** (Food Recovery to Avoid Methane Emissions), desarrollada por **The Global FoodBanking Network** con el apoyo de **Global Methane Hub**, establece un estándar robusto para cuantificar las emisiones de gases de efecto invernadero evitadas mediante la recuperación y redistribución de alimentos y sus co-beneficios, comparando escenarios de desperdicio versus aprovechamiento.

Mitigación de metano  
biogénico

**8,256**

(toneladas métricas de CH<sub>4</sub>)

Reducción neta de emisiones de  
GEI derivadas de las operaciones

**199.84 K**

(toneladas métricas de CO<sub>2</sub>e)

Para la Red BAMX, **FRAME** representa una herramienta estratégica que permite consolidarse como referente nacional en la intersección entre **hambre y acción climática**, demostrar su papel como infraestructura esencial del sistema alimentario sostenible y de la economía circular en México.





**Al Rescate**  
Hoteles + Restaurantes

El programa Al Rescate, iniciativa estratégica de la Red BAMX, continúa consolidándose como una **solución clave** para el rescate de alimentos del sector **gastronómico, hotelero y de eventos**, facilitando su donación mediante una aplicación móvil y generando impacto social y ambiental en México.



  
**665,826 KG**  
rescatados

  
**426.13 tCO<sub>2</sub>e**  
evitadas

  
**2,219,700**  
Porciones

  
**25**  
Bancos de Alimentos

  
**+32,000**  
Beneficiarios

  
**33**  
Instituciones

  
**18**  
Estados de la república

### Aniversario virtual

Reconocimiento a aliados, fortalecimiento de la alianza con COMIR y participación de Héroes al Rescate del sector hotelero y fine dining.

### Eventos sin Desperdicio

Iniciativa para promover celebraciones responsables y aprovechar excedentes alimentarios en temporada decembrina.

### Alianzas Estratégicas

Integración de **Cancún Center** como primer centro de convenciones del país en sumarse al programa; colaboración con **IADWP** para impulsar eventos con enfoque cero desperdicios; y suma de **Alianza Alimentaria y Acción Climática** como aliado estratégico para integrar seguridad alimentaria y acción climática. Estas alianzas fortalecen nuestro impacto y confirman que cada alimento rescatado es también una acción concreta por un planeta más sostenible.

### Gracias a nuestros Aliados



# Harvest



En 2025, el Programa HARVEST de KFC, en alianza con la Red de Bancos de Alimentos de México (Red BAMX), continuó consolidándose como una iniciativa clave para el **rescate y aprovechamiento** de proteína animal apta para consumo humano, proveniente de sucursales KFC en el país.

Esta colaboración refleja el compromiso conjunto de **KFC y la Red BAMX** para reducir el hambre y el **desperdicio de alimentos** en México, asegurando que los excedentes alimentarios lleguen de manera segura y oportuna a comunidades en situación de vulnerabilidad, bajo estrictos protocolos de calidad e inocuidad.

## IMPACTANDO A:



**194,764 KG**  
de alimento acopiado



**41**  
Bancos de Alimentos



**411**  
sucursales activas



**29**  
Instituciones



**+100 MIL**  
PERSONAS BENEFICIADAS



## Rescate en Supermercados

A través de nuestras Oficinas de Servicio Nacional (OSN) y el equipo de nuestros Bancos de Alimentos de la Red BAMX en alianza con **cadena de autoservicio**, rescatamos de manera recurrente alimento para consumo humano. Con lo rescatado **integramos** los paquetes alimentarios que entregamos a nuestros beneficiarios e instituciones que atiende la Red BAMX.

### Gracias a nuestros aliados:



  
**53,511,412**  
Kg de alimento

  
**4,026**  
tiendas activas

  
**57**  
Bancos de Alimentos



# Capacidad

que alimenta México

Nuestra operación se sostiene en una **infraestructura sólida** que nos permite **rescatar, almacenar y distribuir alimentos de forma eficiente** en todo el país:

98



## Bodegas

Capacidad: **25,453 tn**

108



## Cámaras de frío

(32 de congelación)  
Capacidad de: **3,792 tn**

667



## Vehículos de carga

Capacidad de arrastre: **1,799 tn**

Una Red preparada para mover alimento...  
y cambiar vidas.

# Programas

e iniciativas





Comer en familia es un programa de **educación alimentaria** que busca lograr un cambio en las prácticas alimentarias de los beneficiarios a través de una adecuada **selección, preparación y uso de alimentos locales** generando la construcción de nuevos conocimientos a través de la información proporcionada en los talleres.



**39**  
Bancos de Alimentos activos



**11,882**  
Personas capacitadas



**396**  
Comunidades



**02**  
Cocinas móviles

Gracias a nuestros aliados:



Desarrollamos la iniciativa **Bocados ConSentidos** en alianza con **Mondelez**, esta iniciativa busca enseñar sobre la alimentación consciente a nuestros beneficiarios.



**02**  
Bancos de Alimentos

# Mochilas saludables



Programa de la Red BAMX que tiene como objetivo **brindar desayunos a niños y niñas en edad escolar y preescolar**, ya sea mediante la entrega de paquetes alimentarios o preparación de comida caliente. Buscamos mejorar el acceso a la alimentación y fomentar un desarrollo físico y cognitivo saludable durante la infancia.



**3** Comedores comunitarios

**6** Bancos de Alimentos

**1,300** Niños apoyados a través **de la entrega de alimento o desayuno caliente.**



**2,000** Niños apoyados a través **de la entrega complementaria de cereal por parte de Kellanova.**

**152mil** ·Platos de cereal entregados – **4,560 kg de cereal distribuidos aprox.**



**+142mil** Desayunos calientes entregados durante 2025

**2,500** Mochilas entregadas con alimento

Gracias a nuestros Aliados:



# CreciMIDO



Es una iniciativa que se enfoca en **medir y dar seguimiento al crecimiento y desarrollo de los niños y niñas menores de 6 años**, permite identificar riesgos de forma oportuna y emitir recomendaciones específicas de acuerdo con el estado nutricional y de desarrollo de las niñas y los niños.

Adicional al monitoreo, se realiza la entrega de **CreciMIDO**, el cual es un **suplemento nutricional** especializado diseñado para prevenir y tratar la anemia por **deficiencias nutricionales en niños y niñas, así como Vitamina A y Albendazol**.



# 723

Niños evaluados



# 30

Comunidades visitadas



# 3

Bancos de Alimentos participantes

# 490

Niños menores de 6 años suplementados

# 935

Niños suplementados con vitamina A y albendazol

Gracias a nuestros Aliados



# PACTO por la COMIDA

JUNTOS VS. LA PÉRDIDA  
Y EL DESPERDICIO DE ALIMENTOS

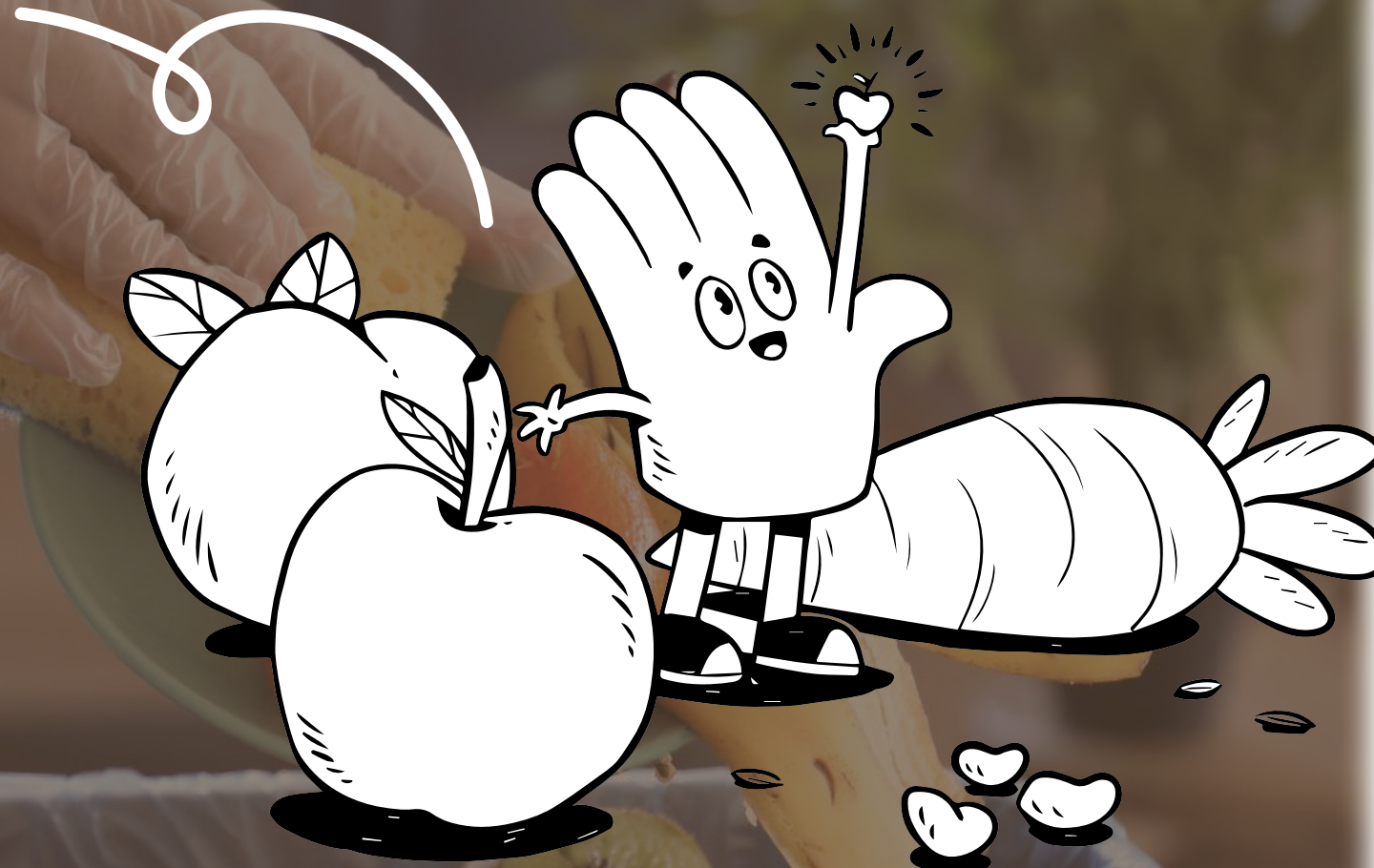
A mediados de 2025, Pacto por la Comida **presentó los resultados** de uno de los estudios más robustos sobre **pérdida y desperdicio de alimentos en hogares en México**, realizado por SIPRA con apoyo de la **Fundación Posner de Pittsburgh y GFN**.

Los resultados de 2024 **confirmaron** que el desperdicio doméstico se concentra en frutas, verduras, pan, harinas y tortillas, principalmente por fallas en la planeación de compras, porciones excesivas y prácticas limitadas de conservación.

En promedio, **cada persona** puede desperdiciar hasta **80 kg al año**, con variaciones regionales y una brecha significativa entre percepción y desperdicio real.

## RESULTADOS:

- **1,119** hogares en 6 ciudades del país.
- **Alimentos más desperdiciados:** frutas, verduras, pan, harinas y tortillas.
- **Causas:**
  - mala planeación, porciones excesivas y prácticas limitadas de conservación



Ver el informe  
completo aquí



POSNER  
FOUNDATION  
of Pittsburgh



El 29 de septiembre de 2025 se realizó el **4.º Foro en Conmemoración del Día Internacional de Concienciación sobre la Pérdida y el Desperdicio de Alimentos** (PDA), con la participación de representantes del sector público, privado, academia y sociedad civil.

El encuentro permitió reflexionar sobre este desafío global, compartir aprendizajes y fortalecer la coordinación para acelerar la reducción de la pérdida y el desperdicio de alimentos en México. Se consolidó como un espacio de diálogo multisectorial para visibilizar avances, retos y oportunidades hacia sistemas alimentarios más sostenibles.

# COLECTA ⇒ Kilos POR LA nutrición ⇒

En colaboración con nuestros aliados celebramos **Día Mundial de la Nutrición (28 de mayo)**, creando conciencia de la importancia de una **alimentación adecuada, para nutrir nuestro cuerpo y fomentar una vida saludable** apoyando a las familias mexicanas que más lo necesitan.

 **55,863**  
KG recolectados

 **51**  
Bancos de Alimentos beneficiados

 **22,051**  
Familias beneficiadas

 **88,204**  
Personas beneficiadas



## Alimenta

Colecta Anual de  RED BAMX  
BANCOS DE ALIMENTOS DE MÉXICO



Cada 16 de octubre, conmemoramos **el Día Mundial de la Alimentación** un movimiento global que impulsa la sensibilización y la acción para erradicar el hambre.

Durante todo octubre a través de nuestra Colecta Nacional Alimenta en alianza con aliados, corporativos y sistema educativo en todos sus niveles, nos sumamos a una causa común: **garantizar alimentación digna para quienes más lo necesitan.**

Con nuestra colecta nacional y poderosa campaña de sensibilización, convertimos la conciencia en acción, asegurando que más familias tengan acceso a alimentos básicos y saludables.

 **308,066**  
KG recolectados

**121,605**  
Familias beneficiadas 

 **35**  
Bancos de Alimentos beneficiados

**486,420**  
Personas beneficiadas 

### Gracias a nuestros Aliados



### Gracias a nuestros Aliados



# Voluntarios

con poder

Durante el 2025 aliados nacionales y locales sumaron esfuerzos a nuestra Red mediante campañas de voluntariado corporativo, incluyendo jornadas de labor social.

Gracias a sus acciones, se rehabilitaron espacios públicos y ofrecimos talleres con enfoque en nutrición, higiene y superación personal para **mejorar la calidad de vida** de las familias atendidas.

40

Aliados

2,233

Voluntarios

128

Jornadas

512

Horas



## Gracias a nuestros Aliados



# Fortaleciendo

las capacidades operativas y logísticas



Gracias a la inversión social de grandes aliados, fortalecemos nuestras capacidades para rescatar más y mejores alimentos, mejorar la nutrición de las personas y generar un impacto positivo en el planeta.



FUNDACIÓN  
*Carlos Slim*

## Un antes y un después para la Red BAMX

Gracias al apoyo de **Fundación Carlos Slim**,  
fortalecimos la infraestructura operativa  
de la Red a **nivel nacional**

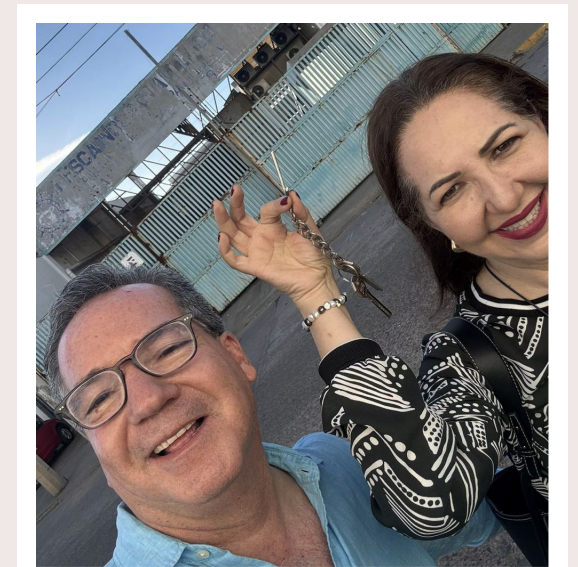
**+ 8** Bodegas  
proyectadas

**3** Ya  
entregadas

**+ 17**  Unidades  
logísticas

**25** Bancos  
fortalecidos

Hoy, esta alianza se **traduce en  
más alimento** en la mesa de  
**miles** de familias





Agradecemos a **Fundación Asea** por su valioso apoyo a la Red BAMX durante 2025. Su compromiso y confianza han sido fundamentales para fortalecer nuestras **capacidades operativas y ampliar el alcance** de nuestras acciones en favor de la seguridad alimentaria.

Este donativo permitió consolidar iniciativas clave, mejorar nuestra infraestructura y optimizar los procesos de rescate y distribución de alimentos, contribuyendo así a que más personas en situación de vulnerabilidad accedan a una alimentación digna.

**LOGROS:**



**4 UNIDADES**  
DE RESCATE  
3.5 toneladas



**2 BA's**  
con apoyo para  
construcción



**1**  
COCINA MÓVIL



**33 TN**  
DE ALIMENTO  
básico



**2**  
huertos en  
mantenimiento



**33 TN**  
INVERSIÓN  
total



El compromiso de **Fundación Pepsico** fue clave para fortalecer las capacidades de nuestra red y continuar ampliando el alcance de nuestras acciones en favor de las comunidades que más lo necesitan.

Gracias a este acompañamiento, hemos podido seguir impulsando iniciativas que contribuyen a mejorar el acceso a alimentos y a consolidar la operación de los Bancos de Alimentos, fortaleciendo así nuestra misión de reducir el hambre y promover una mejor calidad de vida para miles de familias en situación vulnerable.

**LOGROS:**



**2 UNIDADES**  
DE RESCATE  
3.5 toneladas y  
1.5 toneladas



**1,036 TN**  
de alimento  
básico



**1 UNIDAD**  
DE RESCATE  
22 toneladas



**8 MILLONES**  
INVERSIÓN  
total





Agradecemos a **Tres Guerras, St. Mary's Food Bank y Houston Food Bank** por fortalecer nuestra capacidad logística, optimizando la distribución entre los Bancos de Alimentos y permitiendo que más alimentos lleguen a familias en situación de inseguridad alimentaria.



**46,364 KG**  
trasladados

**\$408,538**  
ahorrados en la  
distribución

**4 unidades**  
de rescate

**95**

pallets donados

**2**

patines eléctricos

# Mejoras e infraestructura

En **2025**, dimos un paso clave en el fortalecimiento de la infraestructura de nuestros Bancos de Alimentos, asegurando espacios más eficientes y adecuados para la recepción, almacenamiento y distribución de alimentos.

Gracias **al apoyo de nuestros aliados**, logramos mejorar nuestras instalaciones, optimizando los procesos logísticos y aumentando nuestra capacidad de atención a quienes más lo necesitan.

Estos avances **refuerzan nuestro compromiso** de seguir combatiendo el hambre y el desperdicio de alimentos en México.



**24**

unidades de rescate



**+\$20M**  
de inversión total



**32**

**Bancos de Alimentos beneficiados**

Gracias a nuestros aliados:



# PLAN ADN

El Plan de Atención a Desastres Naturales (ADN) tiene el objetivo de **brindar apoyo inmediato y posterior** a familias damnificadas por un evento como inundaciones, terremotos, huracanes, entre otros.

Durante la activación del Plan ADN en las Oficinas de Servicio Nacional (OSN) con el apoyo de nuestros aliados logramos cubrir costos logísticos y de transporte de alimento y productos donados, así como la ejecución de proyectos especiales de entrega de paquetes alimentarios para brindar apoyo a las zonas afectadas.



**+250 MIL**  
Kilogramos de alimento entregados



**33,575**  
Familias beneficiadas



**1,525** Paquetes de alimento entregados

Gracias a nuestros Aliados





Los días 4, 5 y 6 de junio de 2025 se llevó a cabo la **XVII edición del Encuentro Nacional de la Red BAMX**, con sede en Cancún, reuniendo a **280 representantes** y compañeros de causa. El evento contó con la participación del **98% de los Bancos de Alimentos de la Red**, de los cuales **20** recibieron becas para facilitar su asistencia.

En este espacio también se llevaron a cabo momentos clave para la Red, como la participación de **Arturo Elías Ayub de Fundación Carlos Slim**; la presentación del reto "Cantando por un camión", impulsado por **ALSEA** y proyectado para concretarse en 2026; y la presentación de dos productos conmemorativos por el

30 aniversario de la Red BAMX, desarrollados con el apoyo de **Zoé Water** y **Fundación del Dr. Simi**.

## Resultados:

- 280 ASISTENTES**
- 7 PANELES** de diálogo y reflexión
- 9 CONFERENCIAS** con especialistas y aliados
- 6 EVENTOS** sociales



## ¡Muchas gracias!



# Fortalecimiento institucional

El **diagnóstico** de la Red BAMX es una herramienta interna de gran valor que permite **detectar buenas prácticas y oportunidades de mejora** en doce diferentes dimensiones. Al final de su aplicación el diagnóstico arroja un **nivel de cumplimiento operativo** de los procesos del Banco de Alimentos y a partir de ahí se construye un plan de mejora.

Al cierre del 2025 se tenían:

**23**  
Bancos de Alimentos  
ESTANDARIZADO

**15**  
Bancos de Alimentos  
CONSOLIDADO

**10**  
Bancos de Alimentos  
INNOVACIÓN

**06**  
Bancos de Alimentos  
CRECIMIENTO

**05**  
Bancos de Alimentos  
INICIAL

Mantuvimos el acompañamiento con todos nuestros Bancos de Alimentos en las capacitaciones a distancia, impartiendo **38 sesiones** durante el 2025.

Además que se registraron las capacitaciones que se brindaron, el número de horas, bancos y temas.



# Auditorías



Con el objetivo de **garantizar la calidad e inocuidad** de los alimentos que se encuentran en nuestros Bancos de Alimentos se llevaron a cabo **14 auditorías**.

Con estas hemos podido **evaluar** los protocolos de seguridad alimentaria para garantizar una distribución más eficiente y segura.



**13**  
Bancos de Alimentos  
aprobados



# Posicionamiento digital

< redbamx



Red de Bancos de Alimentos de México  
1,494 publicaciones 21.3 mil seguidores 506 seguidos

Organización no gubernamental (ONG)  
Somos los Bancos que Alimentan a México. Tenemos 30 años rescatando alimento, combatiendo el hambre y mejorando la nutrición de l@s mexican@s ¡Dona!

linktr.ee/redbamx y 1 más



**+900** Publicaciones en Redes Sociales

**+138 MIL** Seguidores en Redes Sociales

**+27 M** Alcance total en Redes Sociales

**219** Notas

**62** Entrevistas y Boletines

**+515M** Impresiones Totales

**+\$50M** Inversión estimada\*

\*Estimación del costo que habría representado pagar los espacios obtenidos de manera orgánica en medios.



Noticias > ONGs y Tercer Sector > La Red BAMX es galardonada por su impacto social y lucha contra...

### La Red BAMX es galardonada por su impacto social y lucha contra el hambre en México

Editorial RSYS | 22 diciembre, 2025

La Red de Bancos de Alimentos de México (Red BAMX) recibió el reconocimiento en la quinta edición de Empresas Excepcionales 2025 por su destacada labor en la reducción del **desperdicio de alimentos**. Esta distinción, impulsada por el CCE y el Consejo de la Comunicación, resalta el **impacto social** de la organización en la construcción de un sistema de **seguridad alimentaria** eficiente y **sostenible**. Gracias a su modelo de **logística social**, la asociación civil logra rescatar productos aptos para el consumo humano y distribuirlos en **comunidades vulnerables** de todo el país. El premio valida el compromiso de la Red con los **Objetivos de Desarrollo Sostenible (ODS)**, consolidándola como un actor clave para **reducir** la pobreza alimentaria y **fortalecer** el tejido social mexicano.

La Red BAMX es galardonada por su impacto social y lucha contra el hambre en México

# Campañas Nacionales

Adicional a los proyectos de donación de alimento, en conjunto con aliados nacionales elaboramos campañas de comunicación con el fin de potenciar nuestra labor en los principales medios de comunicación.



## Aportación voluntaria Soriana

Campaña en todas las tiendas Soriana, Hiper, Super, Mercado y Express a nivel Nacional.

El monto recaudado fue destinado para la compra de alimento básico, mantenimiento de vehículos, y apoyo a todos los recursos requeridos para distribuir los alimentos a los beneficiarios de la Red.

## "Se dice ¡VaVaVaVa!"

Campaña de difusión en redes sociales, donde se busca reforzar el mensaje del trabajo en conjunto entre aliados y va x mi cuenta.

**+\$3 MILLONES** recaudado



## Haz + por los demás

Gracias a una campaña de donativos en tiendas de The Home Depot, clientes de todo el país contribuyeron de manera voluntaria para apoyar a la Red BAMX. Los fondos reunidos se dirigieron al Fondo de Atención a Desastres Naturales, fortaleciendo la respuesta de los Bancos de Alimentos ante emergencias en el país.

**+\$1 MILLÓN** recaudado



## Campaña de recaudación BANAMEX

A través de una campaña de donación interna, colaboradores de Banamex se sumaron a la causa alimentaria aportando voluntariamente una parte de su ingreso para apoyar el trabajo de la Red BAMX y fortalecer la atención a personas en situación de inseguridad alimentaria.

**\$550,000** recaudado



A través de una campaña de donación económica, colaboradores de Citigroup se sumaron para apoyar la misión de la Red BAMX, contribuyendo con recursos que fortalecen la atención a personas en situación de inseguridad alimentaria.

**\$23,000** recaudado



## Campañas H.E.B

Gracias a su confianza y al entusiasmo de sus colaboradores y clientes, se realizaron diversas campañas que tuvieron un impacto significativo:

### Hambre Cero:

Estas iniciativas movilizaron a miles de consumidores para contribuir de manera solidaria, alcanzando un total de **\$7,886,985** destinados a fortalecer nuestra misión.

### Torneo de la Amistad:

Un evento que combinó deporte, convivencia y generosidad, logrando una recaudación histórica de **\$17,042,464**

### Redondeo:

Gracias a esta acción se reunieron **\$2,459,32**, de redondeo en tienda, para beneficiar a miles de familias mexicanas.

**+\$27 MILLONES**  
recaudado



### Redondeo OXXO

Al realizar una compra en cualquier tienda OXXO participante, los clientes tienen la opción de redondear el total de su compra al peso siguiente.

Los fondos permiten mejorar la infraestructura de almacenamiento y distribución, asegurando que más familias reciban alimentos de manera eficiente y segura.

**+\$3 MILLONES**  
recaudado



## Colecta Familias sin Hambre

A través de una colecta nacional de donativos vía nómina, colaboradores de Caja Popular Mexicana realizaron aportaciones voluntarias para apoyar la causa alimentaria. Los recursos recaudados se destinaron a la compra de alimentos básicos que fueron integrados en paquetes alimentarios y distribuidos por Bancos de Alimentos de la Red BAMX, beneficiando a miles de familias en diversas comunidades del país.

**\$198,000**  
recaudado



## 2025 Subway Cares Employee Giving Campaign

A través de la campaña de donación de empleados Subway Cares, la Red BAMX recibió un valioso donativo gracias a la participación de sus colaboradores.

**\$95,000**  
recaudado



## Donación Individual de equipos

Los colaboradores de Reckitt destinaron el monto de sus tablets o celulares corporativos a la Red BAMX para fortalecer nuestras operaciones y ampliar nuestro impacto, gracias por seguirnos eligiendo.

**+\$370,000**  
recaudado

**Toma agua, comparte alimento.**  
Únete al movimiento solidario.



RED BAMX  
zoé WATER

Disponible en:  
Walmart \* y H-E-B

30 años ALIMENTANDO A MÉXICO

**"HAZ MÁS POR LOS DEMÁS"**

Dona en cualquier caja  
**The Home Depot**

Del 1 de septiembre al 31 de diciembre.

RED BAMX THE HOME DEPOT

Alsea Fundación

**ALIMENTA ESPERANZA CON TU**

**¡VAVAVAVA!**  
va mi cuenta

RED BAMX

**182 MIL TONELADAS DE ALIMENTO RESCATADO**

DONA EN:  
vapormicuenta.org

RACE AGAINST HUNGER Six Flags Funraisers

**COLECTA DE ALIMENTOS**  
03 NOV - 08 DIC

Six Flags Funraisers se enorgullece de aliarse con Feeding America, Food Banks Canada y la Red BAMX.

La Red BAMX es una Organización de la Sociedad Civil dedicada a mitigar la inseguridad alimentaria de los grupos vulnerables y el cambio climático, a través del combate al desperdicio de alimentos. Conformada por 60 Bancos de alimentos, atendiendo a más de 2.4 millones de mexicanos.

Dona hoy escaneando el código QR o visitando la página [sixflags.bamx.org.mx](http://sixflags.bamx.org.mx) para encontrar la manera de donar.

QR code

Nosotros igualaremos cada donativo de nuestros colaboradores, aportando un peso por cada peso recibido.

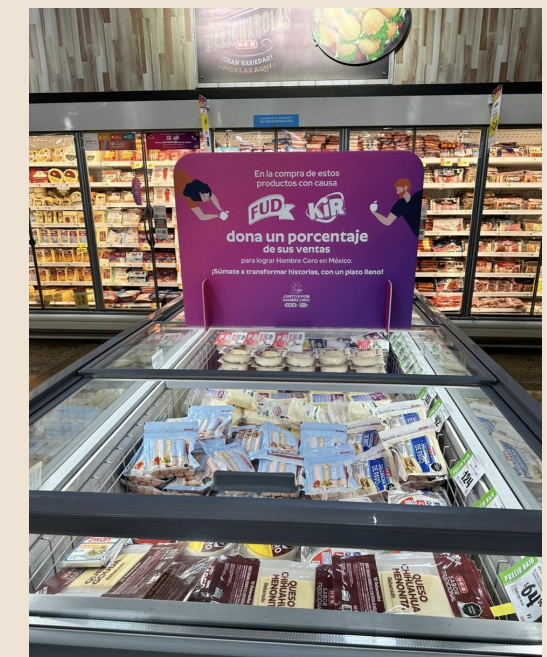
Six Flags Entertainment Corporation

**Esta temporada**  
tu mejor regalo puede ser una donación.

Acércate a las Máquinas de Donación y **#IluminaElMundo** con amor.

**Ubicadas en:**  
Atlixco, Puebla  
Guadalajara, Jalisco  
Querétaro, Querétaro  
Gómez Palacio, Durango  
Torreón, Coahuila

RED BAMX #IluminaElMundo



1.ª Colecta nacional voluntaria vía nómina en colaboración con RED BAMX

**¿Sabías que... 1 de 4 mexicanos padece Inseguridad alimentaria?**

Del 1 al 12 de Septiembre 2025

**TU AYUDA ALIMENTA**

Juntos impactamos los siguientes ODS

¡ESCANEA Y APOYA!

SUMAMOS TODOS



# Pitic®

## Colecta con Colaboradores Transportes PITIC

A través de su colecta anual, colaboradores de Transportes Pitic brindan un valioso apoyo a la Red BAMX, contribuyendo de manera constante al fortalecimiento de nuestra labor. Gracias a su compromiso y solidaridad, los recursos recaudados se destinan a impulsar la causa alimentaria y ampliar la atención a personas y familias en situación de vulnerabilidad.

**+\$180,000**  
recaudado

LA IGLESIA DE  
**JESUCRISTO**  
DE LOS SANTOS  
DE LOS ÚLTIMOS DÍAS

## Máquinas de donación Ilumina el Mundo

La Red BAMX participó en la iniciativa de máquinas de donación impulsada por La Iglesia de Jesucristo de los Santos de los Últimos Días como parte de la campaña global "Ilumina el Mundo".

A través de estas máquinas, las personas pueden realizar donaciones monetarias destinadas a causas sociales, como la lucha contra el hambre. Gracias a que la Iglesia cubre los costos operativos, el 100 % de las aportaciones se destina directamente a las organizaciones beneficiarias, fortaleciendo así el apoyo a personas y familias en situación de vulnerabilidad.

**+\$32,000**  
recaudado

# CHEP

A Brambles Company

## Colecta económica con colaboradores

Los colaboradores de CHEP se sumaron mediante una campaña interna de recaudación para apoyar la colecta Alimenta, contribuyendo con la compra y donación de alimentos no perecederos destinados a fortalecer la atención a personas y familias en situación de vulnerabilidad.

**+\$20,300**  
recaudado



## Colecta económica con colaboradores

Durante el mes de noviembre se llevó a cabo una colecta económica con la participación de los empleados de Six Flags, quienes de manera voluntaria realizaron aportaciones con el objetivo de apoyar las actividades y metas establecidas por la organización.

**+\$54,600**  
recaudado



## Botella emblemática "30 años Red BAMX"

En alianza con Zoé Water, se lanzó una botella emblemática de edición especial que visibiliza la causa de la Red BAMX y promueve la participación del público en la lucha contra el hambre.

# Eventos

## Nacionales



## Global Energy Race

Carrera con causa desde un enfoque social significativo, donde por cada participante que cruza la meta, Grupo Bimbo dona rebanadas de pan a los Bancos de Alimentos locales en cada país donde se lleva a cabo.

**+\$43,280**  
paquetes de pan



## Evento de Stand up Comedy

Como parte de las actividades de recaudación, se llevó a cabo un show de comedia a beneficio de la Red en La Casa del Stand Up, en la Ciudad de México, donde una parte de las ventas de las entradas fue destinada al fortalecimiento de la Red.

**+\$6,000**  
recaudado

# Ammper

## Carrera Ammpers

Segunda carrera en apoyo la Red BAMX, para obtener paneles solares para algunos Bancos de Alimentos, lo que permitirá ahorrar en energía y fortalecer su infraestructura.

**+\$1 MILLÓN**  
recaudado



## Colecta de Alimentos Capitanes

En alianza con Capitanes, se llevó a cabo una colecta de alimentos en la que el público asistente fue invitado a donar productos no perecederos para apoyar la labor de la Red BAMX. Como incentivo solidario, quienes participaron recibieron un beneficio en su compra, promoviendo así la participación de la comunidad y fortaleciendo la recaudación de alimentos destinados a personas y familias en situación de vulnerabilidad.

**623 KG**  
de alimento recaudado



# Contribuimos a los **OBJETIVOS DE DESARROLLO SOSTENIBLE**

Adoptados por las Naciones Unidas en 2015 como un llamamiento universal para poner fin a la pobreza, proteger el planeta y garantizar que para el 2030 todas las personas disfruten de paz y prosperidad.

**1** FIN DE LA POBREZA



La Red BAMX contribuye a reducir la pobreza alimentaria al rescatar y redistribuir alimentos a personas y familias en situación de vulnerabilidad, apoyando su seguridad alimentaria y liberando recursos económicos que pueden destinar a otras necesidades básicas.

**2** HAMBRE CERO



A través del rescate, acopio y distribución de alimentos aptos para el consumo humano, la Red BAMX trabaja diariamente para combatir el hambre en México, mejorando el acceso a alimentos para millones de personas en situación de inseguridad alimentaria.

**3** SALUD Y BIENESTAR



La Red BAMX promueve el bienestar de las comunidades beneficiarias mediante la entrega de alimentos nutritivos y programas de orientación alimentaria que fomentan hábitos saludables y una mejor nutrición.

**8** TRABAJO DECENTE Y CRECIMIENTO ECONÓMICO



La Red BAMX contribuye al desarrollo social y económico mediante la generación de oportunidades de empleo y voluntariado, así como a través de talleres de desarrollo de habilidades que buscan fortalecer las capacidades de las personas beneficiarias y mejorar sus oportunidades laborales.

La Red BAMX contribuye a reducir la pérdida y el desperdicio de alimentos al rescatar productos que aún son aptos para el consumo y canalizarlos a comunidades que los necesitan, promoviendo un uso más eficiente y responsable de los recursos alimentarios.

**12** PRODUCCIÓN Y CONSUMO RESPONSABLES



Al evitar que alimentos se conviertan en residuos, la Red BAMX contribuye a la reducción de emisiones de gases de efecto invernadero asociadas al desperdicio de alimentos, mitigando su impacto ambiental.

**13** ACCIÓN POR EL CLIMA



La Red BAMX fortalece la confianza social mediante una operación transparente y colaborativa con organizaciones, empresas y sociedad civil, promoviendo acciones coordinadas para enfrentar el hambre en México.

**16** PAZ, JUSTICIA E INSTITUCIONES SÓLIDAS



La Red BAMX trabaja en estrecha colaboración con empresas, organizaciones de la sociedad civil y organismos internacionales para impulsar soluciones sostenibles que permitan combatir el hambre y reducir el desperdicio de alimentos.

**17** ALIANZAS PARA LOS OBJETIVOS



# Estados financieros

Estado de Situación Financiera  
al 31 de Diciembre 2025

## ACTIVO

### Circulante

Efectivo y equivalentes **47,579,618**

Cuentas por cobrar **3,189,639**

Inventarios **362,616**

Pagos Anticipados **1,236,174**

**TOTAL ACTIVO CIRCULANTE 52,368,047**

Propiedades, planta y equipo **23,067,300**

Otros Activos, neto **332,418**

Depositos en Garantía **180,241**

**TOTAL ACTIVO 75,948,005**

## PASIVO Y PATRIMONIO

### Pasivo Circulante

Proveedores **9,047**

Pasivos Acumulados **1,655,103**

**TOTAL PASIVO 1,664,150**

### Pasivo Largo Plazo

Pasivos Acumulados a Largo Plazo **3,622,366**

### Patrimonio Contable

Cambio Neto en el Patrimonio **15,026,136**

Remanente de Ejercicios Anteriores **55,635,353**

**TOTAL PATRIMONIO CONTABLE 70,661,489**

**TOTAL PASIVO Y PATRIMONIO  
CONTABLE 75,948,005**

# Estado

de actividades

Del 01 de Enero al 31 de Diciembre del 2025

## INGRESOS

### Ingresos en efectivo

Cuotas de recuperación **36,570,689**

Recursos para sostenibilidad OSN **11,199,846**

Otros ingresos objeto **16,750**

**TOTAL DE INGRESOS EN EFECTIVO** **47,787,285**

### Ingreso por donativos en especie y otros ingresos

Donativo en especie **983,492,568**

Otros ingresos **163,000**

Resultado integral de financiamiento (utilidad) **1,960,061**

**TOTAL DE INGRESO** **985,615,629**

### Patrimonio temporalmente restringido

Recursos destinados a los bancos 2025 **57,271,683**

Recursos para programas 2025 **13,723,445**

**TOTAL DE INGRESOS** **1,104,398,041**

## GASTOS

Operativos **35,879,547**

Aplicación de recursos destinados a los bancos 2025 **37,816,293**

Aplicación de recursos destinados a los programas 2025 **5,993,309**

Aplicacion de apoyos 2024 **14,007,589**

Financiamiento fyv **6,127,694**

Aplicación de donativos en especie **983,492,568**

**TOTAL GASTOS GENERALES** **1,083,317,000**

Gastos de administración **6,054,905**

**TOTAL DE GASTOS** **1,089,371,905**

**CAMBIO NETO EN EL PATRIMONIO** **15,026,136**

**PATRIMONIO AL INICIO DEL AÑO** **55,635,353**

**PATRIMONIO DEL PERIODO** **70,661,489**

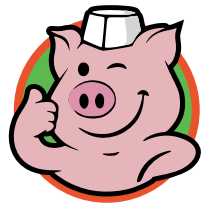
# Aliados económicos



# Aliados

en especie





DOLLAR GENERAL

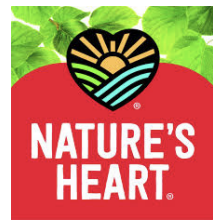


FUTURE FRESH



MARS WRIGLEY







# Aliados agrícolas



AGROPECUARIA INTERNACIONAL USCATEGUI-OLANO



AIRES DE CAMPO®

ANA LETICIA ALVAREZ DIAZ

ANTONIO VALLEJO BAUTISTA



ARIVAIPA FARMS



B&G Foods, Inc.



CARLOS MURRIETA

CATALINA VAZQUEZ MALPICA



CÍTRICOS DE AGUACATITLA

CITRICOS DE LA SULTANA

CRISP GREENHOUSES



EUGENIO PÉREZ RAMÍREZ



F OK STORE



FAMOSO FARMS

FGASGRO MEX



Totis

FRUTAS PREMIUM

FRUTELLI



GENARO COYOTE RAMIREZ

GENARO MORALES SOLIS



gulfcoastcitrus®

HILDA LUCERO GONZALEZ TORRES



IVÁN VARGAS VILLANUEVA



JD AgroKapital



LAS 5 ESTACIONES SPR DE RL

LUIS CASTAÑEDA HERNANDEZ

LUIS FERNANDO ANDRADE SÁNCHEZ

MA. CONCEPCION BARRERA SOTO

MARTIN CHAVEZ VIEYRA

MONICA YESENIA ALVAREZ DIAZ



OMAR TORRES UREÑA

PANFILO CHANURE HERNANDEZ



PRODUCTORES AGRICOLAS,  
FRUTICOLAS Y FORESTALES  
DE LA REGION SOCONUSCO

PRODUCTORES  
Y EXPORTADORES  
DE CHAYOTE

RANCHO  
AGRICOLA  
EL LAGO

RANCHO  
NIDIA EDITH



ROBERTO  
VILLAREAL  
GARZA

SANDRA  
RIVERA  
MENCIO



TERESA DE JESUS  
LOPEZ ANGUIANO



EDUARDO  
GARCIA  
VELAZQUEZ

## Síguenos:



@redbamx



@Red\_BAMX



@redbamx



bamx.org.mx



Red BAMX



redbamx



Red BAMX



## Dos Oficinas de Servicio Nacional

### CENADI (Centro Nacional de Acopio y Distribución)

Calle Norte Quince, LT. 251 MZ. Tepeji del Río,  
Hidalgo. C.P. 42884  
Tel. (773) 731 00 30  
LADA Sin Costo: 01 800 01 02 622

### Oficinas Ciudad de México

Cda. De Salvador Alvarado 7, Escandón,  
Alc. Miguel Hidalgo, CDMX  
Tel. 800 0101 622

